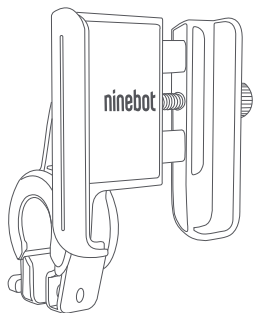


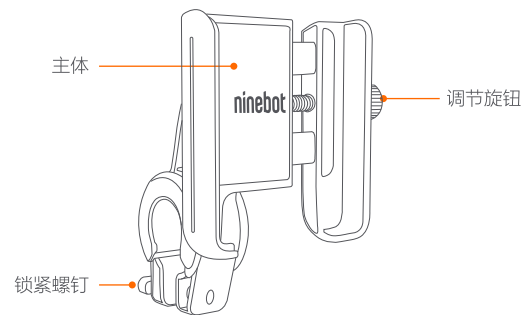
欢迎使用

本款九号骑行手机支架（简称为手机支架），适用于：

1. 九号滑板车系列、九号电动自行车系列、米家滑板车系列。
2. 手机宽度为58 - 90 mm（4-6.5英寸屏幕），厚度不大于10 mm的手机。



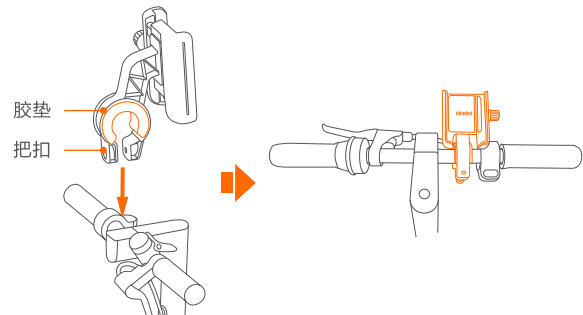
1 产品及功能示意



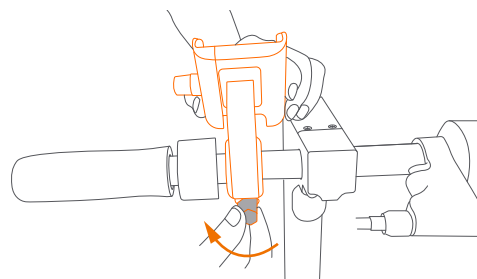
2 安装与使用

安装手机支架前，需先将车辆关机、脚撑支起，防止车辆意外启动或倾倒。

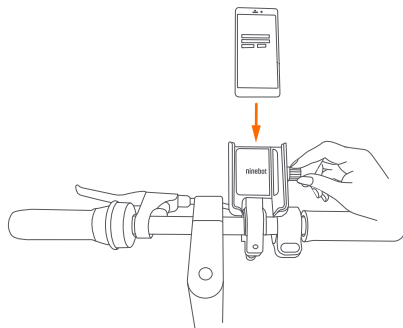
- ① 如图，将手机支架把扣安装到车把上。



- ② 调整至合适位置和角度后，拧紧下方锁紧螺钉。



- ③ 插入手机，锁紧调节旋钮，确保手机牢靠不松动。



3 注意事项

1. 安装手机支架前，需先将车辆关机，脚撑支起，防止车辆意外启动或倾倒。
2. 安装于米家滑板车或九号电动自行车时需要同时装配厚薄两个防滑胶垫；安装于九号滑板车时只需装配薄胶垫。
2. 骑行中，请勿使用手机，以免意外发生。

4 产品信息

品名	九号骑行手机支架
品牌	Ninebot
型号	PJ20QXZJ
尺寸	116 × 82 × 92 mm
重量	约 105g
材料	ABS + PC & PA66
颜色	黑色

5 售后服务

骑行手机支架产品售后服务严格依据《中华人民共和国消费者权益保护法》、《中华人民共和国产品质量法》实行售后三包服务，服务内容如下：

在三包有效期内，您可以依照本规定免费享受退货、换货的服务，换货、退货应当凭发票办理。

- 签收次日起7日无理由退货（电商购买渠道），由用户承担物流费用；
- 本产品出现《产品性能故障表》所列性能故障的情况，经检测确定后，可以免费享受如下服务。

服务类型	服务政策
退货	自签收次日起 7 天内产品质量原因退货
换货	自签收次日起 15 天内产品质量原因换货

产品性能故障	
手机支架	新产品自身破损、有缺陷

友情提示：因运输过程中需使用包装箱保证产品运输安全，建议您自签收次日起至少保留包装箱15天。

非保修条例

- 未经授权的维修、误用、碰撞、疏忽、滥用、进液、事故、改动、不正确的使用非本产品配件，或撕毁、涂改标贴、防伪标贴；
- 已超过三包有效期；
- 因不可抗力造成的损坏；
- 不符合《产品性能故障表》所列性能故障的情况；
- 因人为原因导致本产品及其配件产生《产品性能故障表》所列性能故障；
- 其他非产品本身设计、制造、质量等问题而导致的故障和损坏。

更多细节还请咨询服务热线：4006070001

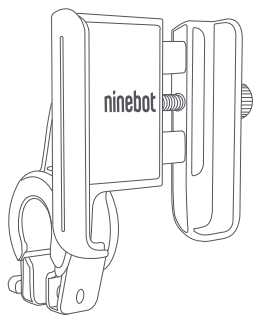
九号骑行手机支架 使用说明书

ninebot® 九号

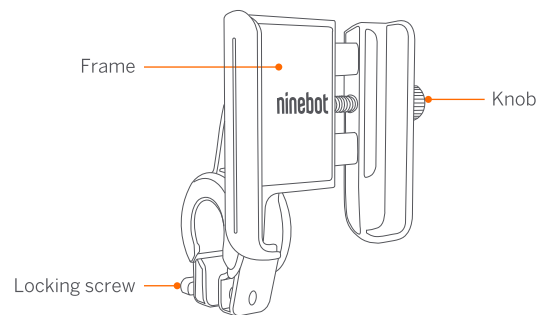
Welcome

Ninebot Phone Holder (hereinafter referred to as phone holder) is compatible with vehicles with:

- Ninebot Kickscooter & Ninebot eMoped & Mi Electric Scooter series;
- Phone screen size between 4-6.5 inch (58-90 mm); no thicker than 10 mm



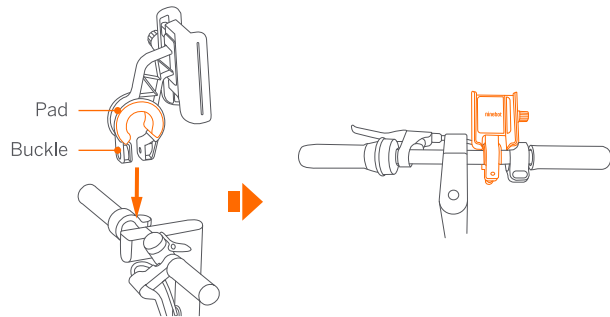
1 Diagram



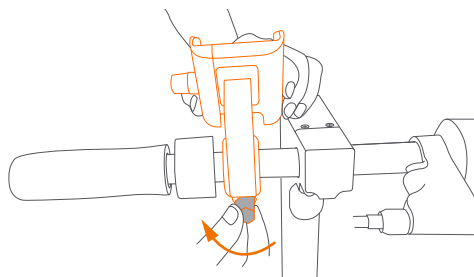
2 Install

Before installation, please make sure the vehicle is off and parking on the kickstand.

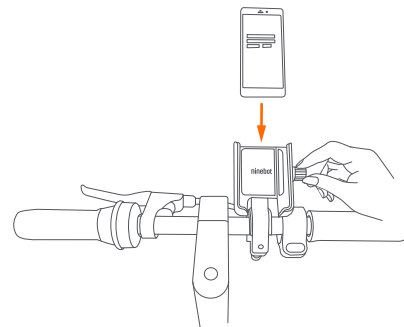
- As show in the image below, mount the phone holder on the handlebar by fixating the buckle.



- Find the proper position and angle, then tighten the locking screw with your fingers.



- Adjust the angle by rotating the adjustment knob. Put in the phone, then tighten the knob.



3 Precautions

- Before installation, please make sure the vehicle is off and parking on the kickstand.
- Both thick anti-slip rubber pad and thin anti-slip rubber pad are to be installed on Mi Electric Scooter and Ninebot eMoped while only thin anti-slip rubber pad is required on Ninebot Kickscooter.
- To avoid accidents, do not use the phone when riding.

4 Product Information

Product	Ninebot Phone Holder
Brand	Ninebot
Model	PJ20QXZJ
Product Dimensions	116 × 82 × 92 mm
Net Weight	appr. 105 g
Materials	ABS + PC & PA66
Color	Black

5 After-sales service

For after-sales service information, please visit our official website.

The Americas: store.segway.com

Other: www.segway.com

Europe: www.segway.com

Ninebot Phone Holder User Manual

